

### Zestawienie płyt poliwęglanu.

płyty poliwęglanu komorowego, Robelit 16RS/HS;MD					
nr	szer.x dł.	ilość sztuk	nr	szer.x dł.	ilość sztuk
①	1250x1400	32 szt.	⑤	970x2985	32 szt.
②	1015x2985	32 szt.	⑥	955x2985	32 szt.
③	1000x2985	32 szt.	⑦	945x2985	32 szt.
④	985x2985	32 szt.	⑧	935x2030	32 szt.

płyty poliwęglanu komorowego, Robelit 16RS/HS;MD					
nr	szer.x dł.	ilość sztuk	nr	szer.x dł.	ilość sztuk
⑨	515x1400	8 szt.	⑬	490x2985	8 szt.
⑩	505x2985	8 szt.	⑭	485x2985	8 szt.
⑪	500x2985	8 szt.	⑮	480x2985	3 szt.
⑫	495x2985	8 szt.	⑯	475x2030	8 szt.

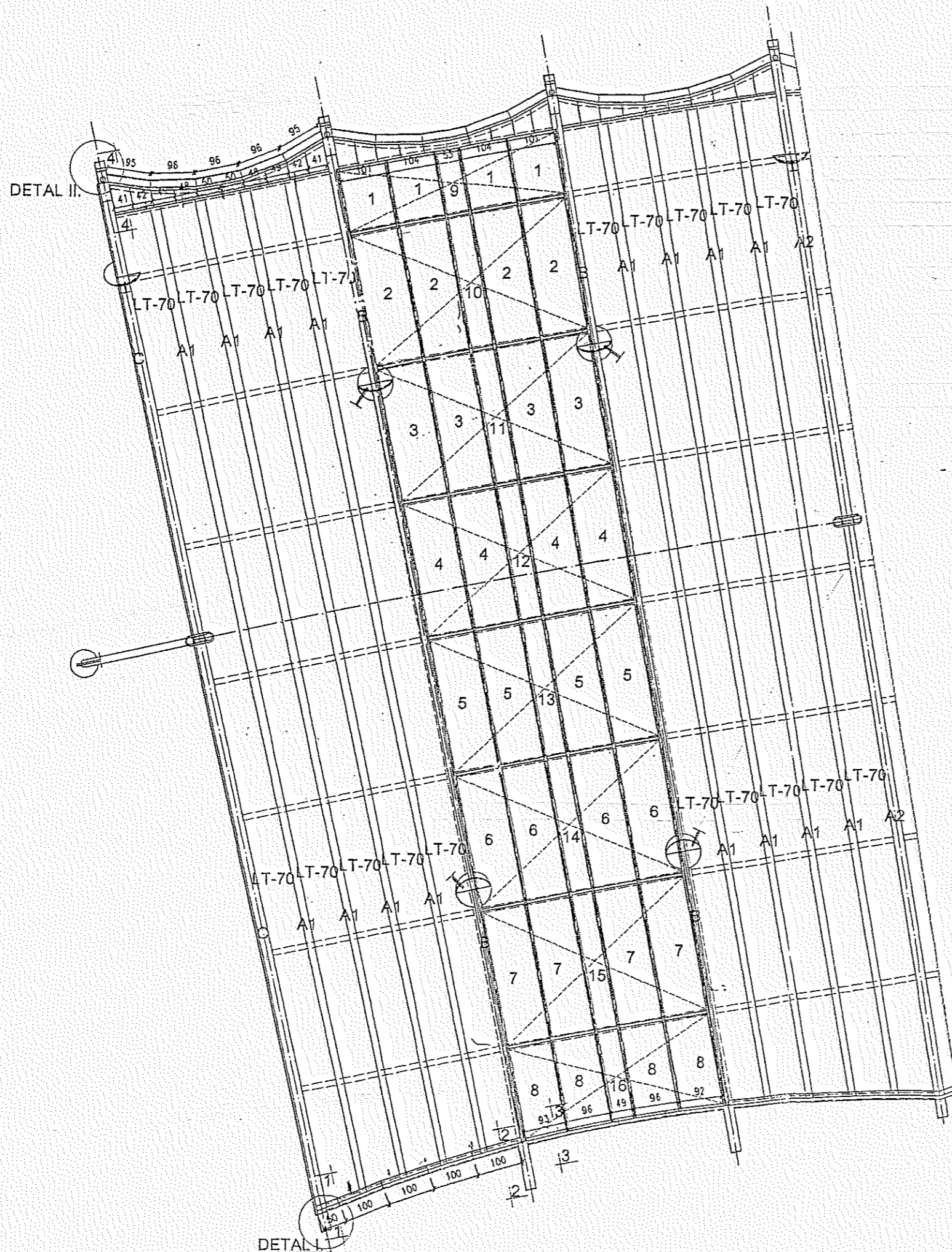
Za zgodność z oryginałem

**UWAGA**  
 Wszystkie opierzenia z blachy tytanowo-cynkowej  
 Pozostałe sektory rozwiązanie analogiczne  
 bez blachy opierzeniowej brzegowej typu C  
 (zastąpionej łącznikiem A2)

- LEGENDA:**
- 6 - numer płyty poliwęglanu zg. z zestawieniem
  - A1 B - rodzaj łącznika zg. z oznaczeniami na rysunkach szczegółowych
  - 2 - oznaczenie przekroju przedstawionego na rysunkach szczegółowych

inwestor		Miejski Ośrodek Sportu i Rekreacji ul. Bema 23/29, 87-100 Toruń
jednostka projektowa		Pracownia Architektury i Urbanistyki "SEMI" 87 - 100 Toruń, ul. Broniewskiego 13/2 tel/fax. 056 6554087
projekt		Zadaszenie trybuny głównej Stadionu Miejskiego w Toruniu ul. Gen. J. Bema 23/29, 87-100 Toruń dz.nr 118/1 (obr. 2)
tytuł rysunku	skala	
RZUT POSZYCIA DACHU SEKTOR A, H (pozost. analogicznie)	1:100	
PROJEKTOWAŁ	poopis	
mgr inż. arch. Mirosław Skorczyński upr. proj. nr 312/86/WL w spec. architektonicznej bez ograniczeń		
SPRAWDZIŁ		
mgr inż. arch. Małgorzata Skorczyńska upr. proj. nr 473/10/94 w spec. architektonicznej bez ograniczeń		
OPRACOWAŁ		
mgr inż. arch. Maciej Kuras		
techn. bud. Marcin Uliński		
branża		ARCHITEKTURA
data wydruku		21.03.2006
nr rys.		A-11

KIEROWNIK BUDOWY  
 Marek Ringwalski  
 ul. nr GP.17342/2770m



## Zestawienie płyt poliwęglanu

płyty poliwęglanu komorowego, Robelit 16RS/HS,MD					
nr	szer.x dł.	ilość sztuk	nr	szer.x dł.	ilość sztuk
①	1250x1400	32 szt.	⑤	970x2985	32 szt.
②	1015x2985	32 szt.	⑥	955x2985	32 szt.
③	1000x2985	32 szt.	⑦	945x2985	32 szt.
④	985x2985	32 szt.	⑧	935x2030	32 szt.

płyty poliwęglanu komorowego, Robelit 16RS/HS,MD					
nr	szer.x dł.	ilość sztuk	nr	szer.x dł.	ilość sztuk
⑨	515x1400	8 szt.	⑬	490x2985	8 szt.
⑩	505x2985	8 szt.	⑭	485x2985	8 szt.
⑪	500x2985	8 szt.	⑮	480x2985	3 szt.
⑫	495x2985	8 szt.	⑯	475x2030	8 szt.

Za zgodność z oryginałem

### UWAGA

Wszystkie opierzenia z blachy tytanowo-cynkowej  
Pozostałe sektory rozwiązanie analogiczne  
bez blachy opierzeniowej brzegowej typu C  
(zastąpionej łącznikiem A2)

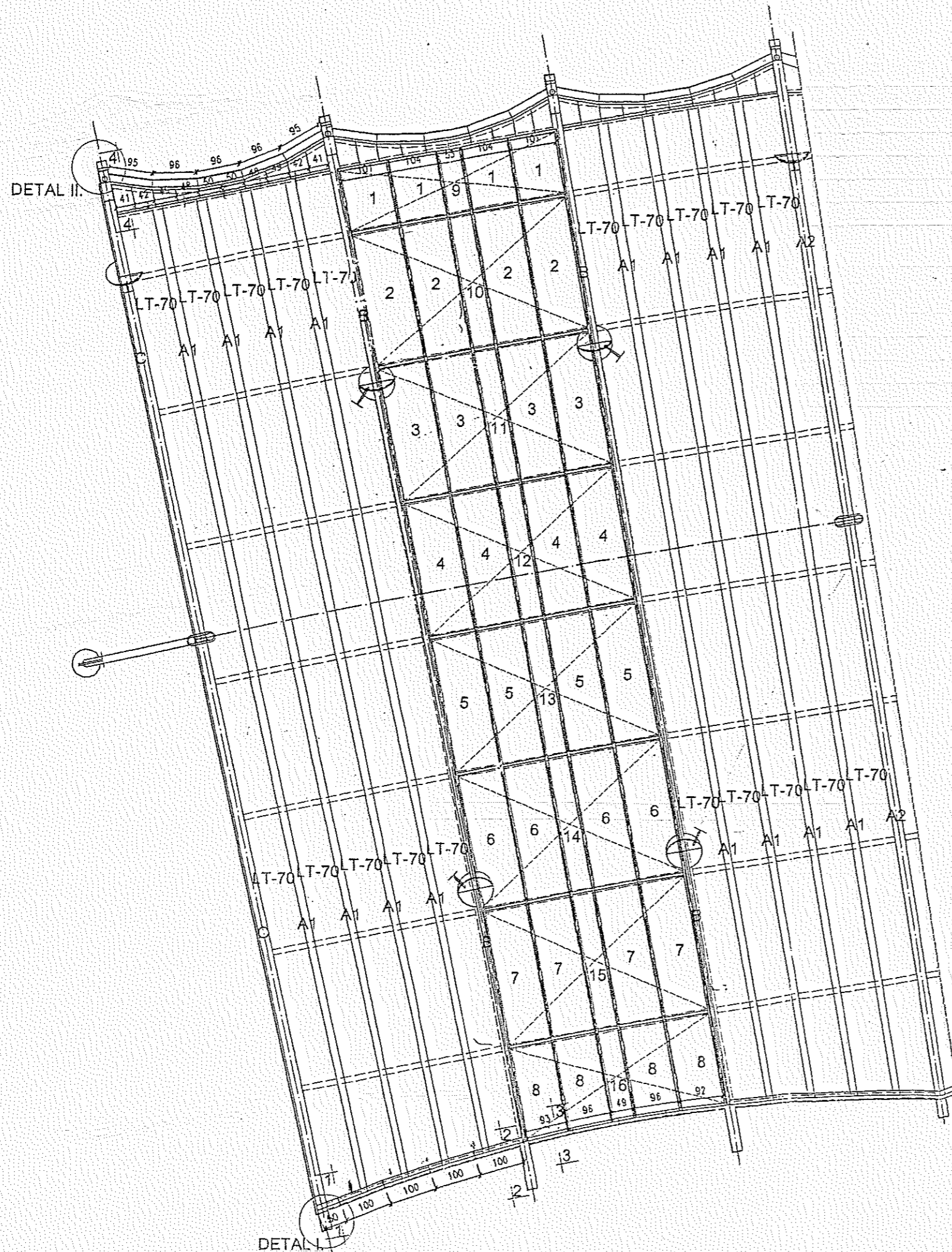
### LEGENDA:

- 6 - numer płyty poliwęglanu zg. z zestawieniem
- A1 B - rodzaj łącznika zg. z oznaczeniami na rysunkach szczegółowych
- 2 - oznaczenie przekroju przedstawionego na rysunkach szczegółowych

Inwestor	
Miejski Ośrodek Sportu i Rekreacji ul. Bema 23/29, 87-100 Toruń	
Instytucja projektowa	
Pracownia Architektury i Urbanistyki "SEMI" 87 - 100 Toruń, ul. Broniewskiego 13/2 tel/fax. 056 655400	
Projekt	
Zadanie trybuny głównej Stadionu Miejskiego w Toruń ul. Gen. J. Bema 23/29, 87-100 Toruń dz.nr 118/1 (obr. 2)	
Tytuł rysunku	Skala
RZUT POSZYCIA DACHU SEKTOR A, H (pozost. analogicznie)	1:100
PROJEKTOWAŁ	POCZTEK
mgr inż. arch. Mirosław Skorzynski upr. proj. nr 312/B6/VL * spec. architektonicznej bez ograniczeń	
SPRAWDZIŁ	
mgr inż. arch. Halgorzata Skorzynska upr. proj. nr 473/10/94 * spec. architektonicznej bez ograniczeń	
OPRACOWAŁ	
mgr inż. arch. Maciej Kuras techn. bud. Marcin Ulniski	
stadium	
PROJEKT WYKONAWCZY	
branża	inż. rys.
ARCHITEKTURA	
data wydruku	
21.03.2006	A-11

KIEROWNIK BUDOWY  
 Marek Rungbajelski  
 upr. nr GPl. 7380/m

KIEROWNIK BUDOWY  
 Marek Rungbajelski  
 upr. nr GPl. 7380/m



## Zestawienie płyt poliwęglanu

płyty poliwęglanu komorowego, Robelit 16RS/HS,MD					
nr	szer.x dł.	ilość sztuk	nr	szer.x dł.	ilość sztuk
①	1250x1400	32 szt.	⑤	970x2985	32 szt.
②	1015x2985	32 szt.	⑥	955x2985	32 szt.
③	1000x2985	32 szt.	⑦	945x2985	32 szt.
④	985x2985	32 szt.	⑧	935x2030	32 szt.

płyty poliwęglanu komorowego, Robelit 16RS/HS,MD					
nr	szer.x dł.	ilość sztuk	nr	szer.x dł.	ilość sztuk
⑨	515x1400	8 szt.	⑬	490x2985	8 szt.
⑩	505x2985	8 szt.	⑭	485x2985	8 szt.
⑪	500x2985	8 szt.	⑮	480x2985	3 szt.
⑫	495x2985	8 szt.	⑯	475x2030	8 szt.

Za zgodności z oryginałem

### UWAGA

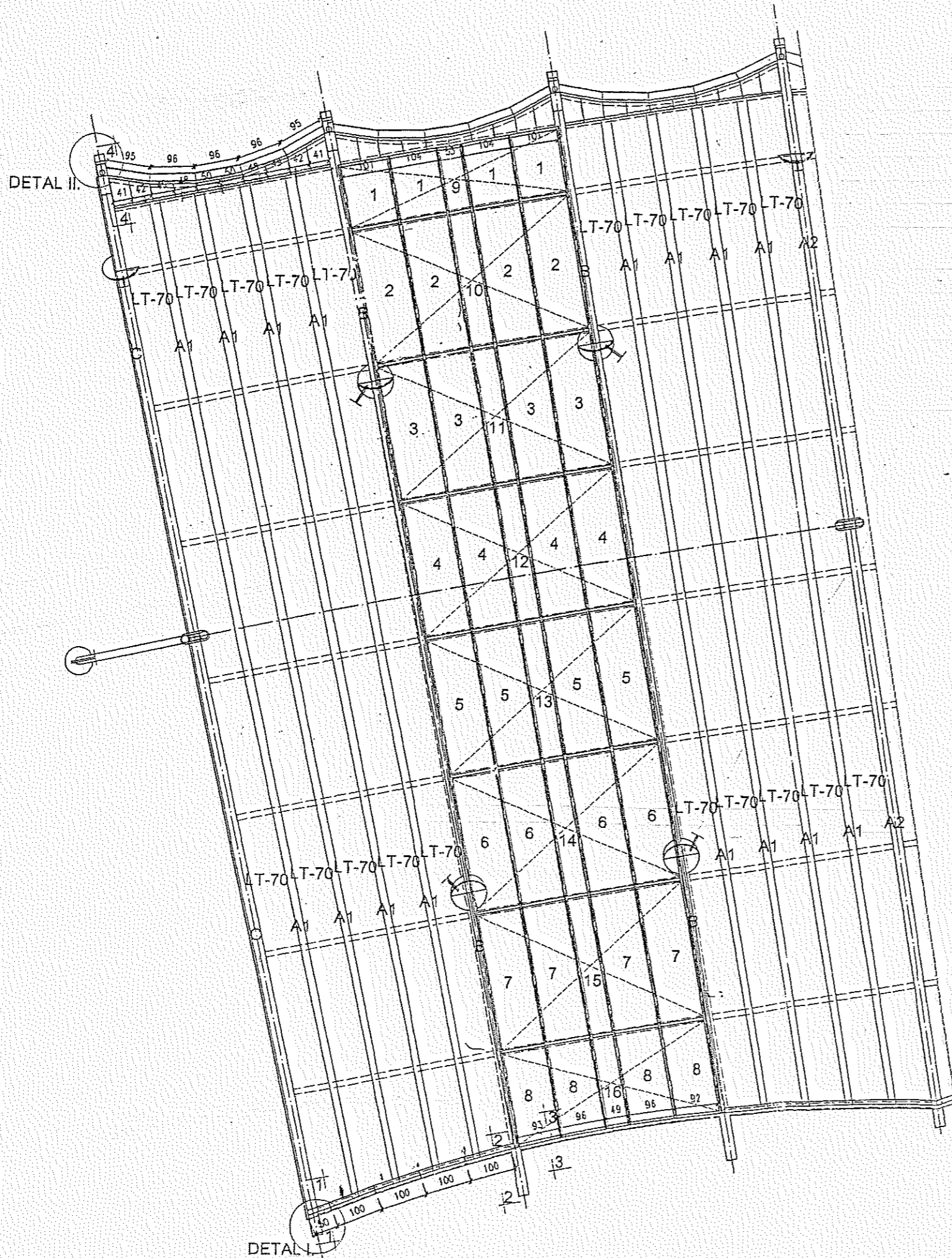
Wszystkie opierzenia z blachy tytanowo-cynkowej  
Pozostałe sektory rozwiązanie analogiczne  
bez blachy opierzeniowej brzegowej typu C  
(zastąpionej łącznikiem A2)

### LEGENDA:

- 6 - numer płyty poliwęglanu zg. z zestawieniem
- A1 B - rodzaj łącznika zg. z oznaczeniami na rysunkach szczegółowych
- 2 - oznaczenie przekroju przedstawionego na rysunkach szczegółowych

Inwestor	
Miejski Ośrodek Sportu i Rekreacji ul. Bema 23/29, 87-100 Toruń	
Jednostka projektowa	
Pracownia Architektury i Urbanistyki "SEMI" 87 - 100 Toruń, ul. Broniewskiego 13/2 tel/fax. 056 655400	
Opis	
Zadaszenie trybuny głównej Stadionu Miejskiego w Toruń ul. Gen. J. Bema 23/29, 87-100 Toruń dz.nr 118/1 (obr. 2)	
Tytuł rysunku	skala
RZUT POSZYCIA DACHU SEKTOR A, H (pozost. analogicznie)	1:100
PROJEKTOWAŁ	PODSZ
mgr inż. arch. Mirosław Skorzynski upr. proj. nr 312/B6/VL w spec. architektonicznej bez ograniczeń	
SPRAWDZIŁ	
mgr inż. arch. Małgorzata Skorzynska upr. proj. nr 473/TD/94 w spec. architektonicznej bez ograniczeń	
OPRACOWAŁ	
mgr inż. arch. Maciej Kuras techn. bud. Marcin Upiński	
STADIUM	
PROJEKT WYKONAWCZY	
branża	nr rys.
ARCHITEKTURA	A-11
data wydruku	
21.03.2006	

KIEROWNIK BUDOWY  
 Marek Ringwielski  
 upr. nr GPl. 7389/m  
 KIEROWNIK BUDOWY  
 Marek Ringwielski  
 upr. nr GPl. 7389/m



## Zestawienie płyt poliwęglanu

płyty poliwęglanu komorowego, Robelit 16RS/HS,MD					
nr	szer.x dł.	ilość sztuk	nr	szer.x dł.	ilość sztuk
①	1250x1400	32 szt.	⑤	970x2985	32 szt.
②	1015x2985	32 szt.	⑥	955x2985	32 szt.
③	1000x2985	32 szt.	⑦	945x2985	32 szt.
④	985x2985	32 szt.	⑧	935x2030	32 szt.

płyty poliwęglanu komorowego, Robelit 16RS/HS,MD					
nr	szer.x dł.	ilość sztuk	nr	szer.x dł.	ilość sztuk
⑨	515x1400	8 szt.	⑬	490x2985	8 szt.
⑩	505x2985	8 szt.	⑭	485x2985	8 szt.
⑪	500x2985	8 szt.	⑮	480x2985	3 szt.
⑫	495x2985	8 szt.	⑯	475x2030	8 szt.

Za zgodność z oryginałem

### UWAGA

Wszystkie opierzenia z blachy tytanowo-cynkowej  
Pozostałe sektory rozwiązanie analogiczne  
bez blachy opierzeniowej brzegowej typu C  
(zastąpionej łącznikiem A2)

### LEGENDA:

- 6 - numer płyty poliwęglanu zg. z zestawieniem
- A1 B - rodzaj łącznika zg. z oznaczeniami na rysunkach szczegółowych
- 2 - oznaczenie przekroju przedstawionego na rysunkach szczegółowych

Investor	
Miejski Ośrodek Sportu i Rekreacji ul. Bema 23/29, 87-100 Toruń	
Instytucja projektowa	
Pracownia Architektury i Urbanistyki "SEMI" 87 - 100 Toruń, ul. Broniewskiego 13/2 tel/fax. 056 655400	
Projekt	
Zadanie trybuna główna Stadionu Miejskiego w Toruni ul. Gen. J. Bema 23/29, 87-100 Toruń dz.nr 118/1 (obr. 2)	
Nazwa rysunku	skala
RZUT POSZYCIA DACHU SEKTOR A, H (pozost. analogicznie)	1:100
PROJEKTOWAŁ	
mgr inż. arch. Mirosław Skorczyński upr. proj. nr 312/86/VL w spec. architektonicznej bez ograniczeń	data
SPRAWDZIŁ	
mgr inż. arch. Halgorzata Skorczyńska upr. proj. nr 473/10/94 w spec. architektonicznej bez ograniczeń	data
OPRACOWAŁ	
mgr inż. arch. Maciej Kuros	data
techn. bud. Marcin Ułński	
stadium	
PROJEKT WYKONAWCZY	
Dzielnica	
ARCHITEKTURA	
data wydruku	
21.03.2006	A-11

KIEROWNIK BUDOWY  
Marek Rtingwajski  
UPR. nr GP.17342/1092

KIEROWNIK BUDOWY  
Marek Rtingwajski  
UPR. nr GP.17342/1092